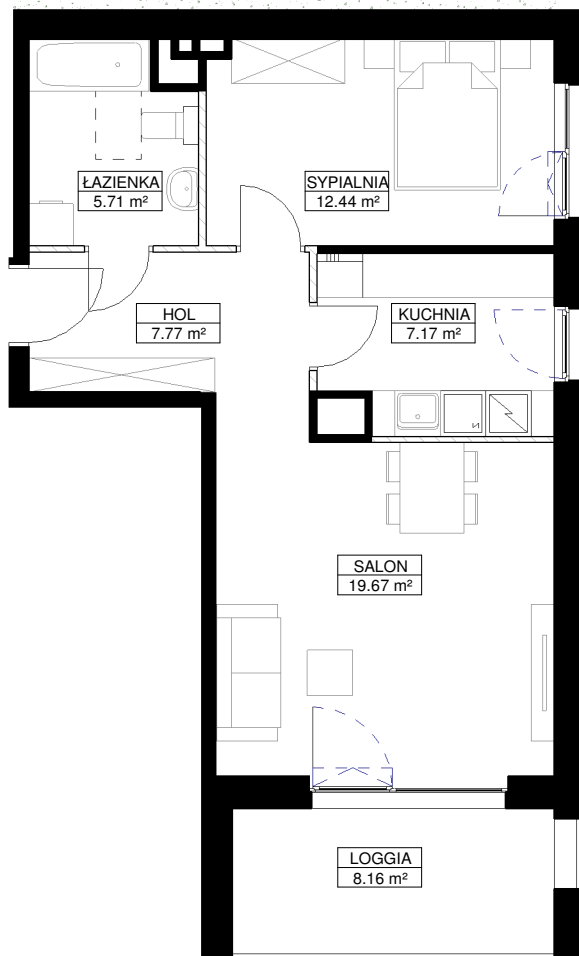


# GÓRALSKA

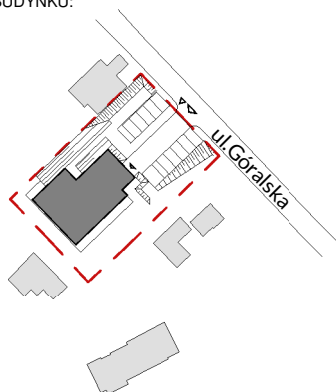
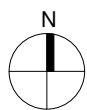
ul. GÓRALSKA 26-28, GDYNIA

KARTA MARKETINGOWA



STRZAŁKA PÓŁNOCY

SCHEMAT LOKALIZACJI BUDYNKU:



**FUTURO INVEST Sp. z o.o.**  
Żołnierzy I Armii Wojska Polskiego 10 lok. B6  
81-383 Gdynia



**BJK Architekci Spółka Cywilna**  
Plac Grunwaldzki 16/10  
81-372 Gdynia,

FAZA:

3.A

DATA:

23.06.2021

NR MIESZKANIA:

NR LOKALU / PIĘTRO

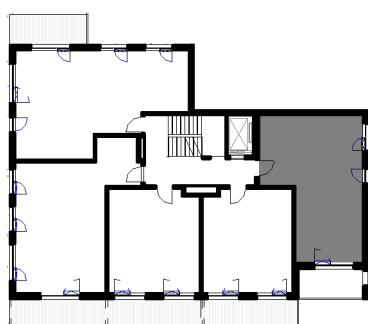
**M1/1**

ILOŚĆ POKOI:

2

POW. UŻYTKOWA MIESZKANIA PN-ISO 9836: 53,96m<sup>2</sup>  
POW. MIESZKANIA POD ŚCIANKAMI: 1,20m<sup>2</sup>  
ŁĄCZNA POWIERZCHNIA MIESZKANIA: 52,76m<sup>2</sup>

SCHEMAT LOKALU MIESZKALNEGO NA PIĘTRZE:



PIĘTRO:

POW. BALKONU:

POW. LOGGI:

1

-

8,16m<sup>2</sup>

KLATKA:

POW. TARASU:

POW. OGRÓDKA:

A

-

-

LEGENDA:



ŚCIANA DZIAŁOWA NADAJĄCA SIĘ DO DEMONTARZU  
WYCIĄG WENTYLACYJNY  
DRZWI CZY REWIZYJNE, NAD PODŁOGĄ  
MIEJSCE PODŁĄCZENIA OKAPU KUCHENNEGO

UWAGA:

- POWIERZCHNIE LICZONE WG NORMY PN-ISO 9836:1997
- ZGODNIE Z NORMĄ PN-ISO 9836:1997 DO POWIERZCHNI LOKALU WLICZONO ŚCIANKI DZIAŁOWE NADAJĄCE SIĘ DO DEMONTARZU
- ZE WZGLĘDU NA TRWAJĄCE PRACE PROJEKTOWE POWIERZCHNIE I LUB WYMIARY MOGĄ LIEC ZMIANIE
- WYPOSAŻENIE TYLKO W CELACH PREZENTACJI, NIE STANOWI ZOBOWIĄZANIA UMOWNEGO
- NINIEJSZY PROJEKT NIE STANOWI OFERTY W ROZUMIENIU PRZEPISÓW KODEKSU CYWILNEGO
- WYJŚCIE NA TARAS/LOGGIE/ - MOŻLIWA RÓŻNICA POZIOMOW
- PIONY KANALIZACYJNE I PIONY WENTYLACYJNE STANOWIĄ CZĘŚĆ WSPÓLNĄ INSTALACJI BUDYNKU
- W PRZYPADKU WYSTĘPOWANIA OTWORU REWIZYJNEGO NA PIONIE, MUSI BYĆ ZAPEWNIONY DOSTĘP DO NIEGO, ZGODNIE Z DOKUMENTACJĄ TECHNICZNĄ

SCHEMAT MA CHARAKTER JEDYNIENIE POGŁADOWY. W PRZYPADKU EWENTUALNYCH ROZBIEŻNOŚCI POMIĘDZY SCHEMATEM A PROJEKTEM BUDOWLANYM, WIĄŻĄCY JEST PROJEKT BUDOWLANY.