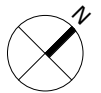
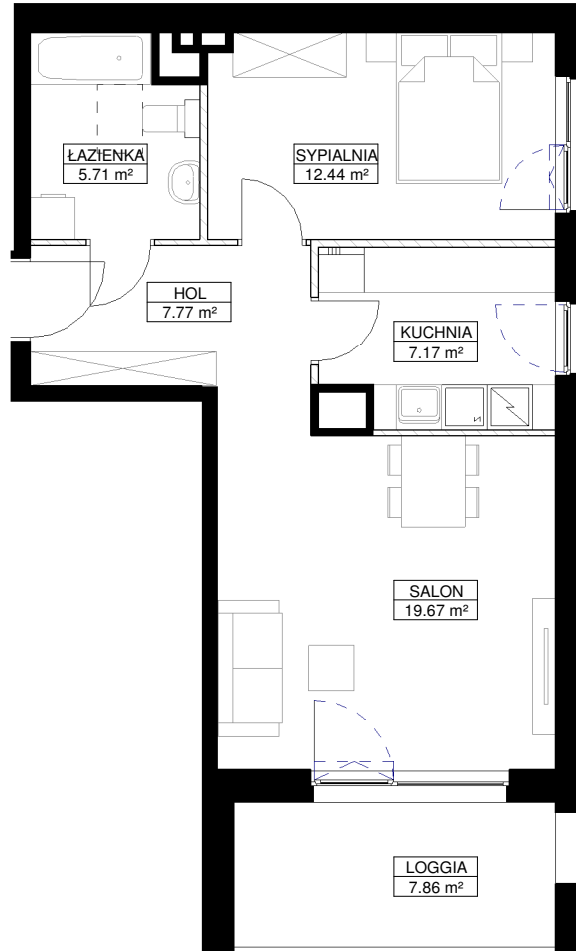


GÓRALSKA

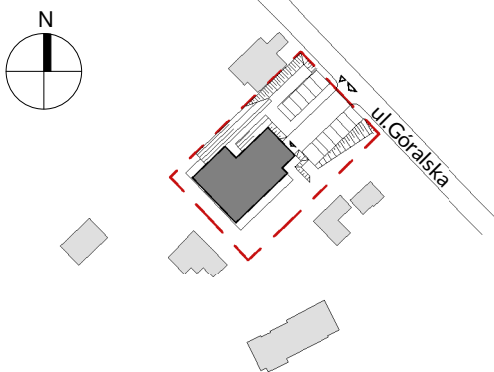
ul.GÓRALSKA 26-28, GDYNIA

KARTA MARKETINGOWA



STRZAŁKA PÓŁNOCY

SCHEMAT LOKALIZACJI BUDYNKU:



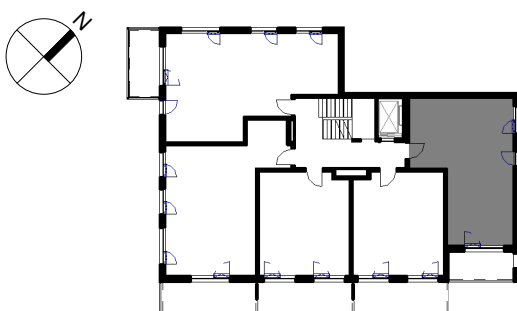
FUTURO INVEST Sp. z o.o.
Żołnierzy I Armii Wojska Polskiego 10 lok. B6
81-383 Gdynia



BJK Architekci Spółka Cywilna
Plac Grunwaldzki 16/10
81-372 Gdynia,

| | | | |
|--------------|---------------------------------------|---------------------|--------------------|
| FAZA: | DATA: | NR MIESZKANIA: | NR LOKALU / PIĘTRO |
| 3.A | 23.06.2021 | | M1/2 |
| ILOŚĆ POKOI: | POW. UŻYTKOWA MIESZKANIA PN-ISO 9836: | 53,96m ² | |
| 2 | POW. MIESZKANIA POD ŚCIANKAMI: | 1,20m ² | |
| | ŁĄCZNA POWIERZCHNIA MIESZKANIA: | 52,76m ² | |

SCHEMAT LOKALU MIESZKALNEGO NA PIĘTRZE:



| | | |
|---------|---------------|--------------------|
| PIĘTRO: | POW. BALKONU: | POW. LOGGI: |
| 2 | - | 7,86m ² |
| KLATKA: | POW. TARASU: | POW. OGRÓDKA: |
| A | - | - |

LEGENDA: ŚCIANA DZIAŁOWA NADAJĄCA SIĘ DO DEMONTARZU
← W WYCIĄG WENTYLACYJNY
R DRZWI CZY REWIZYJNE, NAD PODŁOGĄ
← O MIEJSCE PODŁĄCZENIA OKAPU KUCHENNEGO

UWAGA:

- POWIERZCHNIE LICZONE WG NORMY PN-ISO 9836:1997
- ZGODNIE Z NORMĄ PN-ISO 9836:1997 DO POWIERZCHNI LOKALU WLICZONO ŚCIANKI DZIAŁOWE NADAJĄCE SIĘ DO DEMONTARZU
- ZE WZGLĘDU NA TRWAJĄCE PRACE PROJEKTOWE POWIERZCHNIE I LUB WYMIARY MOGĄ LIEC ZMIANIE
- WYPOSAŻENIE TYLKO W CELACH PREZENTACJI, NIE STANOWI ZOBOWIĄZANIA UMOWNEGO
- NINIJSZY PROJEKT NIE STANOWI OFERTY W ROZUMIENIU PRZEPISÓW KODEKSU CYWILNEGO
- WYJŚCIE NA TARAS/LOGGIE/ - MOŻLIWA RÓŻNICA POZIOMÓW
- PIONY KANALIZACYJNE I PIONY WENTYLACYJNE STANOWIĄ CZĘŚĆ WSPÓLNA INSTALACJI BUDYNKU
- W PRZYPADKU WYSTĘPOWANIA OTWORU REWIZYJNEGO NA PIONIE, MUSI BYĆ ZAPEWNIONY DOSTĘP DO NIEGO, ZGODNIE Z DOKUMENTACJĄ TECHNICZNĄ

SCHEMAT MA CHARAKTER JEDYNNIE POGŁADOWY. W PRZYPADKU EWENTUALNYCH ROZBIEŻNOŚCI POMIĘDZY SCHEMATEM A PROJEKTEM BUDOWLANYM, WIĄŻĄCY JEST PROJEKT BUDOWLANY.