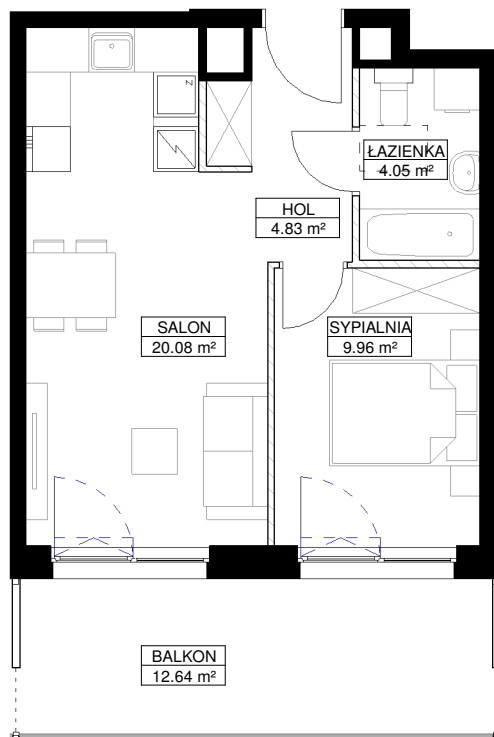


GÓRALSKA

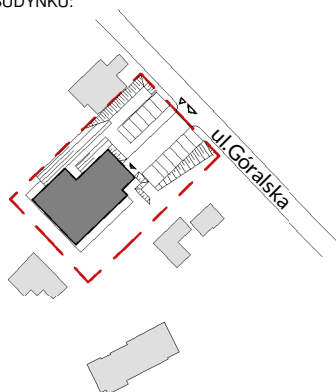
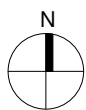
ul. GÓRALSKA 26-28, GDYNIA

KARTA MARKETINGOWA



STRZAŁKA PÓŁNOCY

SCHEMAT LOKALIZACJI BUDYNKU:



FUTURO INVEST Sp. z o.o.

Zołnierzy I Armii Wojska Polskiego 10 lok. B6
81-383 Gdynia



BJK Architekci Spółka Cywilna

Plac Grunwaldzki 16/10
81-372 Gdynia,

FAZA:

3.A

DATA:

23.06.2021

NR MIESZKANIA:

NR LOKALU / PIĘTRO

M3/3

ILOŚĆ POKOI:

2

POW. UŻYTKOWA MIESZKANIA PN-ISO 9836:

39,73m²

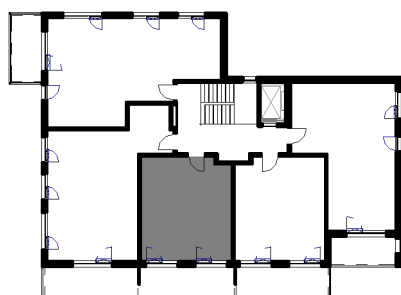
POW. MIESZKANIA POD ŚCIANKAMI:

0,81m²

ŁĄCZNA POWIERZCHNIA MIESZKANIA:

38,92m²

SCHEMAT LOKALU MIESZKALNEGO NA PIĘTRZE:



PIĘTRO:

POW. BALKONU:

3
12,64m²

POW. LOGGI:

-

KLATKA:

POW. TARASU:

A
-

POW. OGRÓDKA:

-

LEGENDA:



ŚCIANA DZIAŁOWA NADAJĄCA SIĘ DO DEMONTARZU
WYCIĄG WENTYLACYJNY
DRZWI CZY REWIZYJNE, NAD PODŁOGĄ
MIEJSCE PODŁĄCZENIA OKAPU KUCHENNEGO

UWAGA:

- POWIERZCHNIE LICZONE WG NORMY PN-ISO 9836:1997
- ZGODNIE Z NORMĄ PN-ISO 9836:1997 DO POWIERZCHNI LOKALU WLICZONO ŚCIANKI DZIAŁOWE NADAJĄCE SIĘ DO DEMONTARZU
- ZE WZGLĘDU NA TRWAJĄCE PRACE PROJEKTOWE POWIERZCHNIE I LUB WYMIARY MOGĄ ULEĆ ZMIANIE
- WYPOSAŻENIE TYLKO W CELACH PREZENTACJI, NIE STANOWI ZOBOWIĄZANIA UMOWNEGO
- NINIEJSZY PROJEKT NIE STANOWI OFERTY W ROZUMIENIU PRZEPISÓW KODEKSU CYWILNEGO
- WYJŚCIE NA TARAS/LOGGIE/ - MOŻLIWA RÓŻNICA POZIOMÓW
- PIONY KANALIZACYJNE I PIONY WENTYLACYJNE STANOWIĄ CZĘŚĆ WSPÓLNA INSTALACJI BUDYNKU
- W PRZYPADKU WYSTĘPOWANIA OTWORU REWIZYJNEGO NA PIONIE, MUSI BYĆ ZAPEWNIONY DOSTĘP DO NIEGO, ZGODNIE Z DOKUMENTACJĄ TECHNICZNĄ

SCHEMAT MA CHARAKTER JEDYNNIE POGŁADOWY. W PRZYPADKU EWENTUALNYCH ROZBIEŻNOŚCI POMIĘDZY SCHEMATEM A PROJEKTEM BUDOWLANYM, WIĄŻĄCY JEST PROJEKT BUDOWLANY.