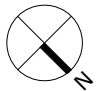
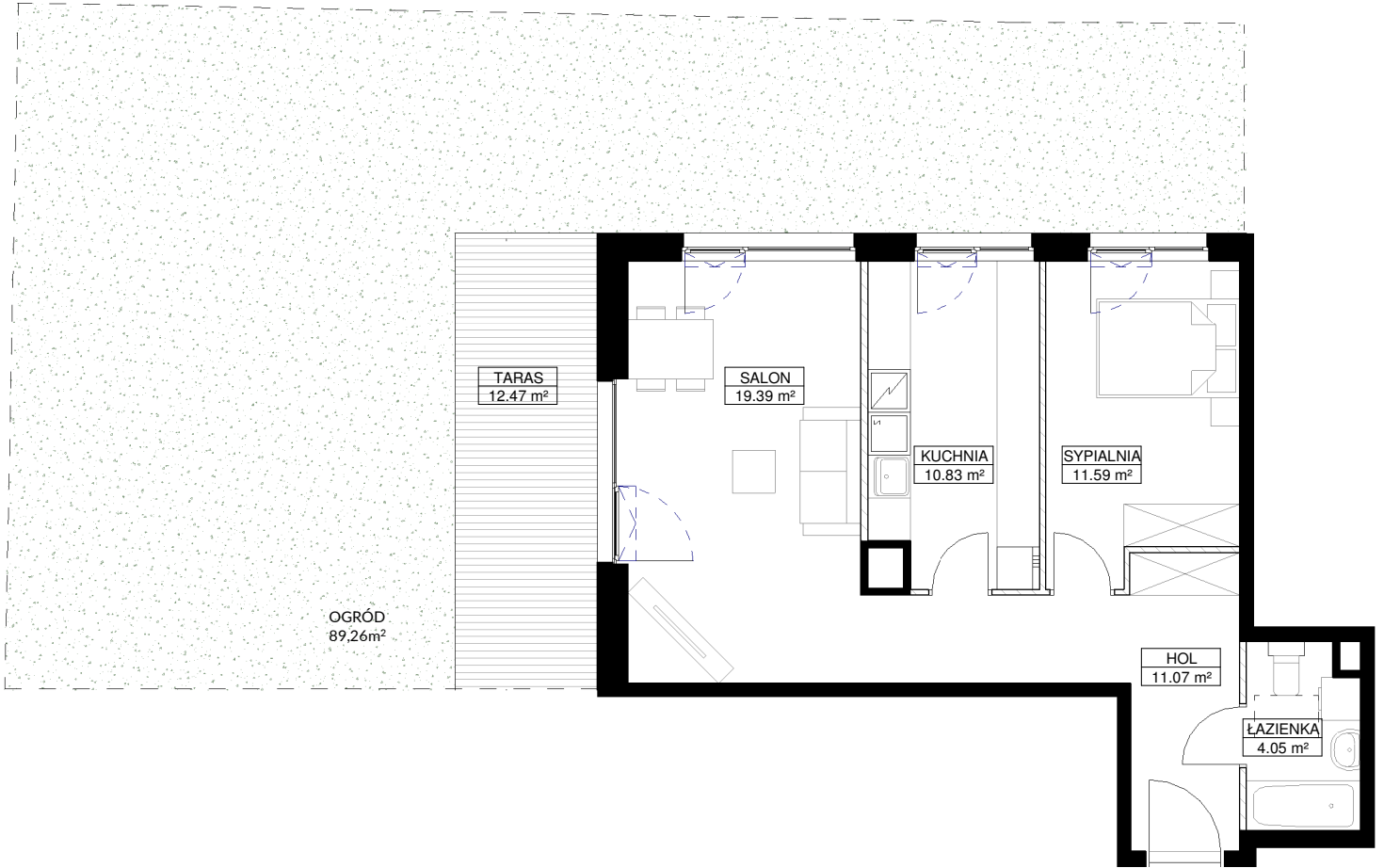


GÓRALSKA

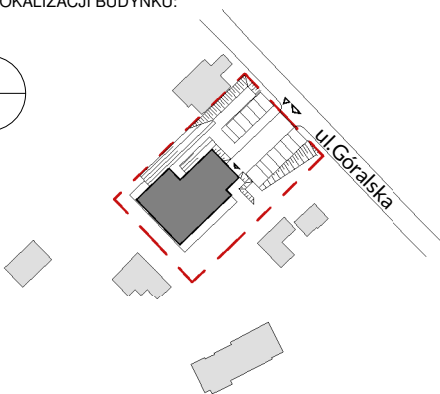
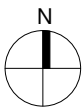
ul. GÓRALSKA 26-28, GDYNIA

KARTA MARKETINGOWA



STRZAŁKA PÓŁNOCY

SCHEMAT LOKALIZACJI BUDYNKU:



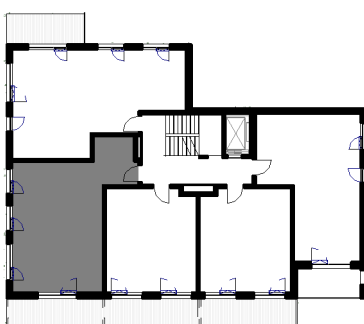
FUTURO INVEST Sp. z o.o.
Żołnierzy I Armii Wojska Polskiego 10 lok. B6
81-383 Gdynia



BJK Architekci Spółka Cywilna
Plac Grunwaldzki 16/10
81-372 Gdynia,

FAZA:	DATA:	NR MIESZKANIA:	NR LOKALU / PIĘTRO
3.A	23.06.2021		M4/1
ILOŚĆ POKOI:	POW. UŻYTKOWA MIESZKANIA PN-ISO 9836:	58,38m ²	
2	POW. MIESZKANIA POD ŚCIANKAMI:	1,44m ²	
	ŁĄCZNA POWIERZCHNIA MIESZKANIA:	56,94m ²	

SCHEMAT LOKALU MIESZKALNEGO NA PIĘTRZE:



PIĘTRO:	POW. BALKONU:	POW. LOGGI:
1	-	-
KLATKA:	POW. TARASU:	POW. OGRÓDKA:
A	12,47m ²	89,26m ²

LEGENDA:

ŚCIANA DZIAŁOWA NADAJĄCA SIĘ DO DEMONTARZU
 W WYCIĄG WENTYLACYJNY
 DRZWIWKI REWIZYJNE, NAD PODŁOGA
 MIEJSCE PODŁĄCZENIA OKAPU KUCHENNEGO

UWAGA:

- POWIERZCHNIE LICZONE WG NORMY PN-ISO 9836:1997
- ZGODNIE Z NORMĄ PN-ISO 9836:1997 DO POWIERZCHNI LOKALU WLICZONO ŚCIANKI DZIAŁOWE NADAJĄCE SIĘ DO DEMONTARZU
- ZE WZGLĘDU NA TRWAJĄCE PRACE PROJEKTOWE POWIERZCHNIE I LUB WYMIARY MOGĄ LIEC ZMIANIE
- WYPOSAŻENIE TYLKO W CELACH PREZENTACJI, NIE STANOWI ZOBOWIĄZANIA UMOWNEGO
- NINIEJSZY PROJEKT NIE STANOWI OFERTY W ROZUMIENIU PRZEPISÓW KODEKSU CYWILNEGO
- WYJŚCIE NA TARAS/LOGGIE/ - MOŻLIWA RÓŻNICA POZIOMOW
- PIONY KANALIZACYJNE I PIONY WENTYLACYJNE STANOWIĄ CZĘŚĆ WSPÓLNA INSTALACJI BUDYNKU
- W PRZYPADKU WYSTĘPOWANIA OTWORU REWIZYJNEGO NA PIONIE, MUSI BYĆ ZAPEWNIONY DOSTĘP DO NIEGO, ZGODNIE Z DOKUMENTACJĄ TECHNICZNĄ

SCHEMAT MA CHARAKTER JEDYNNIE POGŁADOWY. W PRZYPADKU EWENTUALNYCH ROZBIEŻNOŚCI POMIĘDZY SCHEMATEM A PROJEKTEM BUDOWLANYM, WIĄŻĄCY JEST PROJEKT BUDOWLANY.