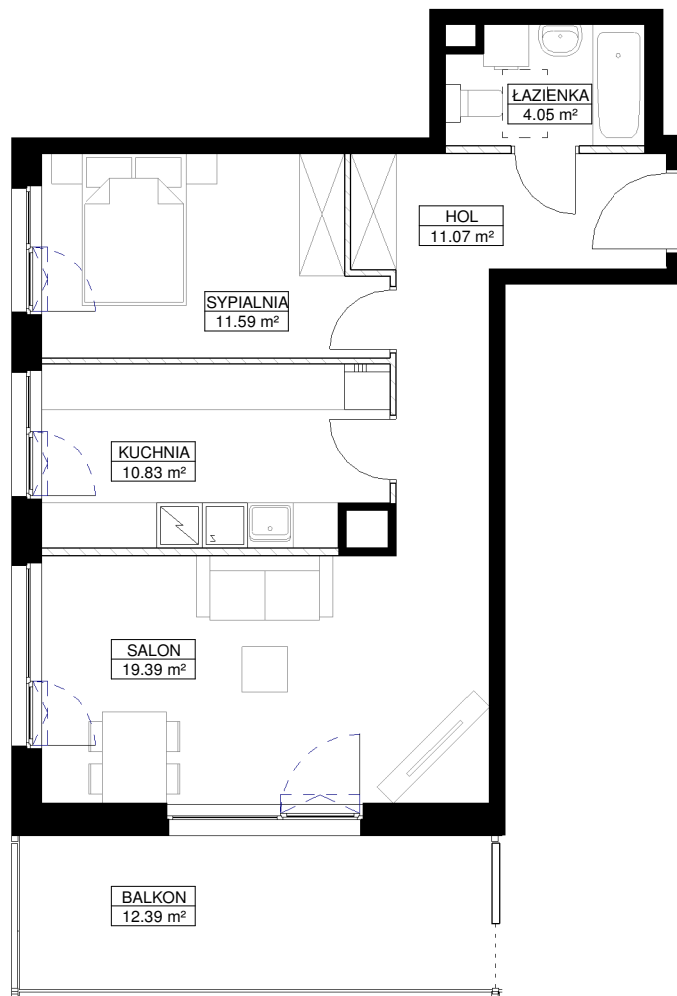


GÓRALSKA

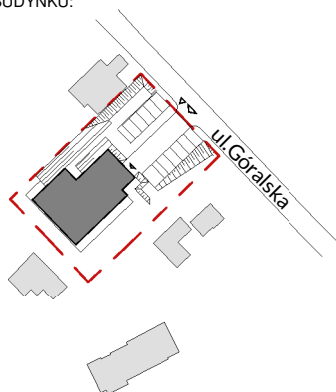
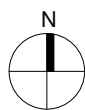
ul. GÓRALSKA 26-28, GDYNIA

KARTA MARKETINGOWA



STRZAŁKA PÓŁNOCY

SCHEMAT LOKALIZACJI BUDYNKU:



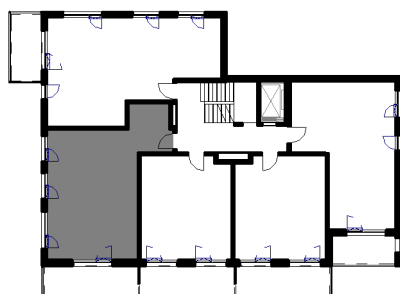
FUTURO INVEST Sp. z o.o.
 Żołnierzy I Armii Wojska Polskiego 10 lok. B6
 81-383 Gdynia



BJK Architekci Spółka Cywilna
 Plac Grunwaldzki 16/10
 81-372 Gdynia,

FAZA:	DATA:	NR MIESZKANIA:	NR LOKALU / PIĘTRO
3.A	23.06.2021		M4/2
ILOŚĆ POKOI:	POW. UŻYTKOWA MIESZKANIA PN-ISO 9836:	58,38m ²	
2	POW. MIESZKANIA POD ŚCIANKAMI:	1,45m ²	
	ŁĄCZNA POWIERZCHNIA MIESZKANIA:	56,93m ²	

SCHEMAT LOKALU MIESZKALNEGO NA PIĘTRZE:



PIĘTRO:	POW. BALKONU:	POW. LOGGI:
2	12,39m ²	-
KLATKA:	POW. TARASU:	POW. OGRÓDKA:
A	-	-

LEGENDA: ŚCIANA DZIAŁOWA NADAJĄCA SIĘ DO DEMONTARZU
 ← W WYCIĄG WENTYLACYJNY
 R DRZWI CZY REWIZYJNE, NAD PODŁOGĄ
 ← O MIEJSCE PODŁĄCZENIA OKAPU KUCHENNEGO

UWAGA:

- POWIERZCHNIE LICZONE WG NORMY PN-ISO 9836:1997
- ZGODNIE Z NORMĄ PN-ISO 9836:1997 DO POWIERZCHNI LOKALU WLICZONO ŚCIANKI DZIAŁOWE NADAJĄCE SIĘ DO DEMONTARZU
- ZE WZGLĘDU NA TRWAJĄCE PRACE PROJEKTOWE POWIERZCHNIE I LUB WYMIARY MOGĄ LIEĆ ZMIANIE
- WYPOSAŻENIE TYLKO W CELACH PREZENTACJI, NIE STANOWI ZOBOWIĄZANIA UMOWNEGO
- NINIEJSZY PROJEKT NIE STANOWI OFERTY W ROZUMIENIU PRZEPISÓW KODEKSU CYWILNEGO
- WYJŚCIE NA TARAS/LOGGIE/ - MOŻLIWA RÓŻNICA POZIOMOW
- PIONY KANALIZACYJNE I PIONY WENTYLACYJNE STANOWIĄ CZĘŚĆ WSPÓLNA INSTALACJI BUDYNKU
- W PRZYPADKU WYSTĘPOWANIA OTWORU REWIZYJNEGO NA PIONIE, MUSI BYĆ ZAPEWNIONY DOSTĘP DO NIEGO, ZGODNIE Z DOKUMENTACJĄ TECHNICZNĄ

SCHEMAT MA CHARAKTER JEDYNNIE POGŁADOWY. W PRZYPADKU EWENTUALNYCH ROZBIEŻNOŚCI POMIĘDZY SCHEMATEM A PROJEKTEM BUDOWLANYM, WIĄŻĄCY JEST PROJEKT BUDOWLANY.